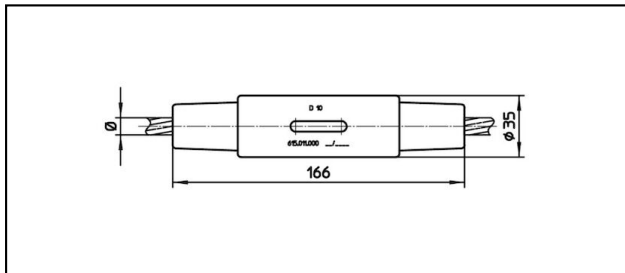


## Konusverbinder

### ■ KV166 Konusverbinder



#### Anwendung

Zug- und stromfeste Verbindungen für Leiter aus Cu, Bz, Stahl und Staku

#### Eigenschaften


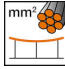



Betriebslast min. 3 kN / max. 25 kN  
Bruchlast des Gehäuses min. 80 kN

#### Material

Gehäuse CuNiSi / Konus AlBz

#### Legende

1) Farbcode

Artikel-Nr.									
615.011.000	9.8	65	D10					0.71	

Technische Spezifikationen: **Konusverbinder KV166**

Artikel-Nr.	615.011.000
<b>Bahn Produkt Name</b>	D10
<b>Tragseil Durchmesser</b>	9.8 mm
<b>Tragseil Seilfläche</b>	65 mm <sup>2</sup>
Kommerzielle Spezifikation	
<b>Zolltarifnummer</b>	85359000
<b>Ursprungsland</b>	CH
Logistische Spezifikation	
<b>Kilo / Stück</b>	0.71 kg

