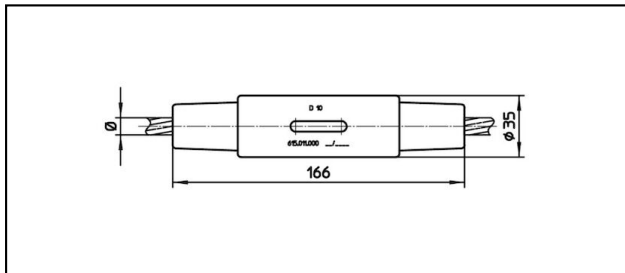


Konusverbinder

■ KV166

**Anwendung**

Zug- und stromfeste Verbindungen für Leiter aus Cu, Bz, Stahl und Staku

Eigenschaften


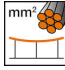



Betriebslast min. 3 kN / max. 25 kN
Bruchlast des Gehäuses min. 80 kN

Material

Gehäuse CuNiSi / Konus AlBz

Legende

1) Farbcode

| Artikel-Nr. |  |  |  | | | | |  |  |
|-------------|---|---|---|--|--|--|--|---|---|
| 615.218.000 | 11.25 | 72 | S72 | | | | | 0.71 | 1 |
| 615.011.000 | 9.8 | 65 | D10 | | | | | 0.71 | |

Technische Spezifikationen: **KV166**

| | | |
|-----------------------------|--------------------|--------------------|
| | 615.218.000 | 615.011.000 |
| Tragseil Durchmesser | 11.25 mm | 9.8 mm |
| Tragseil Seilfläche | 72 mm ² | 65 mm ² |
| Bahn Produkt Name | S72 | D10 |
| Kommerzielle Spezifikation | | |
| Zolltarifnummer | 85359000 | |
| Ursprungsland | CH | |
| Logistische Spezifikation | | |
| Kilo / Stück | 0.71 kg | |

