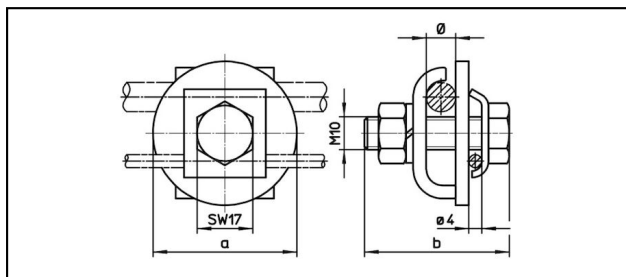


## Diverse Klemmen

■ **KK4** Kreuzungsklemme**Anwendung**


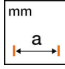


Für Kupfer- oder legierte Seile

**Eigenschaften**

Anziehdrehmoment 25 Nm

**Material**

Klemmplatten CuNiSi

Artikel-Nr.									
635.302.053	7	35	41.4						0.09

Technische Spezifikationen: **Kreuzungsklemme KK4**

Artikel-Nr.	635.302.053
Länge a	35 mm
Breite b	41.4 mm
Tragseil Durchmesser	7 mm
Anziehdrehmoment	25 N·m
Kommerzielle Spezifikation	
Zolltarifnummer	85359000
Ursprungsland	CH
Logistische Spezifikation	
Kilo / Stück	0.09 kg

