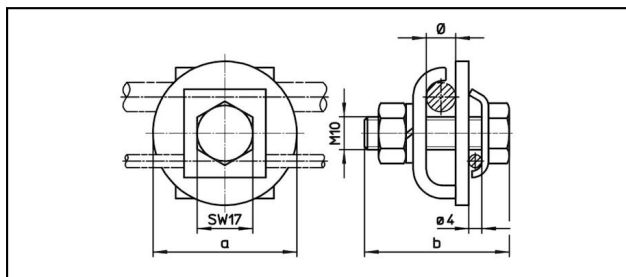


Diverse Klemmen

■ **KK4** Kreuzungsklemme**Anwendung**


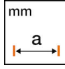


Für Kupfer- oder legierte Seile

Eigenschaften

Anziehdrehmoment 25 Nm

Material

Klemmplatten CuNiSi

Artikel-Nr.									
635.303.054	9	44	41.4						0.14

Technische Spezifikationen: **Kreuzungsklemme KK4**

Artikel-Nr.	635.303.054
Länge a	44 mm
Breite b	41.4 mm
Tragseil Durchmesser	9 mm
Anziehdrehmoment	25 N·m
Kommerzielle Spezifikation	
Zolltarifnummer	85359000
Ursprungsland	CH
Logistische Spezifikation	
Kilo / Stück	0.14 kg

