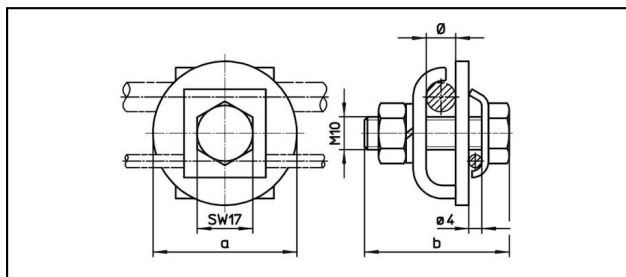


Diverse Klemmen

■ **KK4** Kreuzungsklemme**Anwendung**


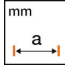


Für Kupfer- oder legierte Seile

Eigenschaften

Anziehdrehmoment 25 Nm

Material

Klemmplatten CuNiSi

Artikel-Nr.									
635.304.055	11	44	51.4						0.13

Technische Spezifikationen: **Kreuzungsklemme KK4**

Artikel-Nr.	635.304.055
Länge a	44 mm
Breite b	51.4 mm
Tragseil Durchmesser	11 mm
Anziehdrehmoment	25 N·m
Kommerzielle Spezifikation	
Zolltarifnummer	85359000
Ursprungsland	CH
Logistische Spezifikation	
Kilo / Stück	0.13 kg

