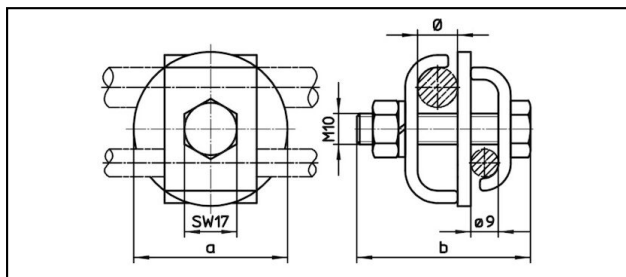


## Diverse Klemmen

■ **KK9** Kreuzungsklemme**Anwendung**


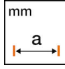


Für Kupfer- oder legierte Seile

**Eigenschaften**

Anziehdrehmoment 25 Nm

**Material**

Klemmplatten CuNiSi

| Artikel-Nr. |  |  |  |  |  |  |  |  |  |
|-------------|---|---|---|--|--|--|--|--|---|
| 635.310.061 | 9   | 44  | 51.4  |  |  |  |  |  | 0.19  |

Technische Spezifikationen: **Kreuzungsklemme KK9**

|                            |             |
|----------------------------|-------------|
| Artikel-Nr.                | 635.310.061 |
| Länge a                    | 44 mm       |
| Breite b                   | 51.4 mm     |
| Tragseil Durchmesser       | 9 mm        |
| Anziehdrehmoment           | 25 N·m      |
| Kommerzielle Spezifikation |             |
| Zolltarifnummer            | 0           |
| Ursprungsland              | ZA*         |
| Logistische Spezifikation  |             |
| Kilo / Stück               | 0.19 kg     |

