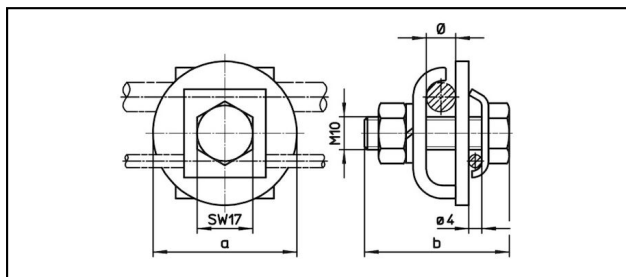


Diverse Klemmen

■ **KK4** Kreuzungsklemme**Anwendung**


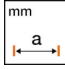


Für Kupfer- oder legierte Seile

Eigenschaften

Anziehdrehmoment 25 Nm

Material

Klemmplatten CuNiSi

| Artikel-Nr. |  |  |  | | | | | |  |
|-------------|---|---|---|--|--|--|--|--|---|
| 635.302.053 | 7 | 35 | 41.4 | | | | | | 0.09 |
| 635.303.054 | 9 | 44 | 41.4 | | | | | | 0.14 |
| 635.304.055 | 11 | 44 | 51.4 | | | | | | 0.13 |
| 635.305.056 | 13 | 44 | 51.4 | | | | | | 0.18 |

Technische Spezifikationen: Kreuzungsklemme KK4

| | 635.302.053 | 635.303.054 | 635.304.055 | 635.305.056 |
|-----------------------------|-------------|-------------|-------------|-------------|
| Länge a | 35 mm | 44 mm | | |
| Breite b | 41.4 mm | | 51.4 mm | |
| Tragseil Durchmesser | 7 mm | 9 mm | 11 mm | 13 mm |
| Anziehdrehmoment | 25 N·m | | | |
| Kommerzielle Spezifikation | | | | |
| Zolltarifnummer | 85359000 | | | |
| Ursprungsland | CH | | | |
| Logistische Spezifikation | | | | |
| Kilo / Stück | 0.09 kg | 0.14 kg | 0.13 kg | 0.18 kg |

