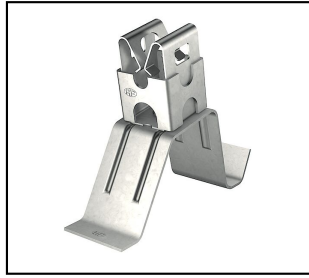
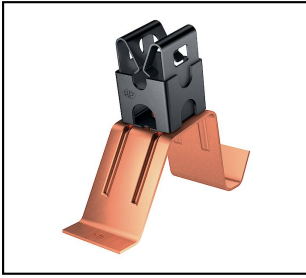


Fangleitungen

■ FL 32 Leitungshalter für Falzziegel

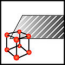
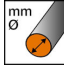




Eigenschaften

Mit Draalthalter-Quadro, drehbar, vormontiert für Draht Ø 6mm

Legende

a) Quadro Inox A2 schwarz

Artikel-Nr.	E-Nummer									
225.021.000	156 940 360	Cu	6/8/9/10						a)	50
220.025.000	156 940 060	InoxA2	6/8/9/10							50

Technische Spezifikationen: **Leitungshalter für Falzziegel FL 32**

	225.021.000	220.025.000
Material	Cu	InoxA2
Drahtdurchmesser	6/8/9/10 mm	
Montageart	zum Einhängen	
Anwendung	Dachfläche schräg	
Befestigungsart Leiter	mit Clipschelle	
Werkstoff des Halters	rostfreier Stahl (A2)	
Kommerzielle Spezifikation		
Zolltarifnummer	85389000	
Ursprungsland	CH	
Logistische Spezifikation		
VPE Gewicht	3 kg	2.14 kg

