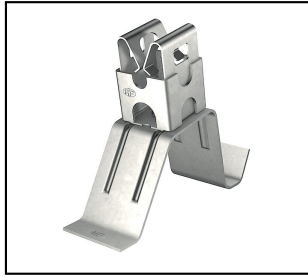
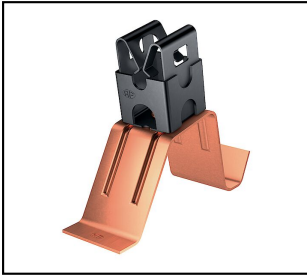


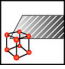
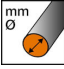


Fangleitungen

■ **FL 32** Leitungshalter für Falzziegel**Eigenschaften**

Mit Draalthalter-Quadro, drehbar, vormontiert für Draht Ø 6mm

Legende

a) Quadro Inox A2 schwarz

Artikel-Nr.	E-Nummer									
225.021.000	156 940 360	Cu	6/8/9/10						a)	50

Technische Spezifikationen: **Leitungshalter für Falzziegel FL 32**

Artikel-Nr.	225.021.000
Material	Cu
Drahtdurchmesser	6/8/9/10
Montageart	zum Einhängen
Anwendung	Dachfläche schräg
Befestigungsart Leiter	mit Clipschelle
Werkstoff des Halters	rostfreier Stahl (A2)
Texte	
Legende	a)
Kommerzielle Spezifikation	
Zolltarifnummer	85389000
Ursprungsland	CH
Texte	
Legende	a)
Logistische Spezifikation	
VPE Gewicht	3 kg

