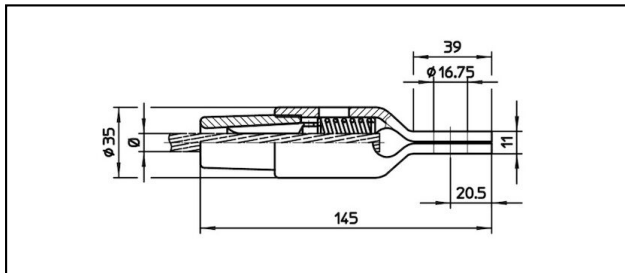
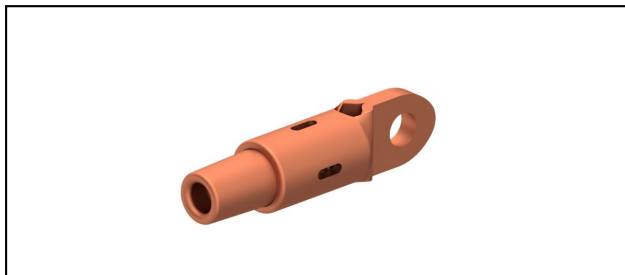


Ösenendmuffen CuNiSi

■ OCK145 Ösenendmuffe



Anwendung


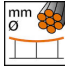
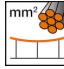
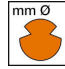


Zugfeste Verbindung für Leiter aus Cu, Staku oder Bz

Eigenschaften

Betriebslast min. 3 kN / max. 25 kN
Bruchlast des Gehäuses min. 80 kN

Material

Gehäuse CuNiSi / Konus AlBz

Artikel-Nr.									
615.158.104	S95	12.8	95						0.53

Technische Spezifikationen: **Ösenendmuffe OCK145**

Artikel-Nr.	615.158.104
Bahn Produkt Name	S95
Tragseil Durchmesser	12.8 mm
Tragseil Seilfläche	95 mm ²
Kommerzielle Spezifikation	
Zolltarifnummer	85359000
Ursprungsland	CH
Logistische Spezifikation	
Kilo / Stück	0.53 kg

