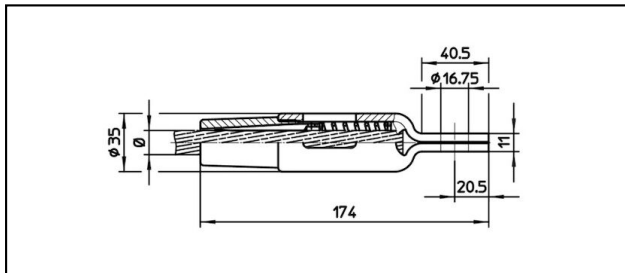
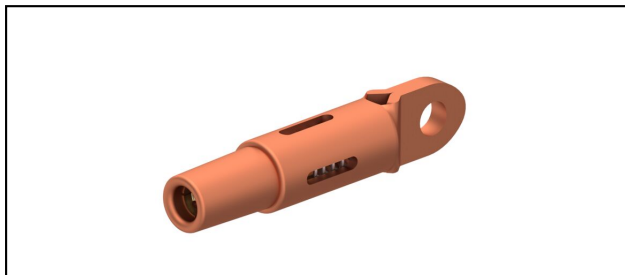


Ösenendmuffen CuNiSi

■ OCK174 Ösenendmuffe



Anwendung



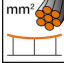
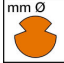


Zugfeste Verbindung für Leiter aus Cu, Staku oder Bz

Eigenschaften

Betriebslast min. 3 kN / max. 25 kN
Bruchlast des Gehäuses min. 80 kN

Material

Gehäuse CuNiSi / Konus AlBz

Artikel-Nr.									
615.167.158	FD161			14.5	161				0.63

Technische Spezifikationen: **Ösenendmuffe OCK174**

Artikel-Nr.	615.167.158
Bahn Produkt Name	FD161
Fahrdraht Durchmesser	14.5 mm
Fahrdraht Fläche	161 mm ²
Kommerzielle Spezifikation	
Zolltarifnummer	0
Ursprungsland	unbestimmt
Logistische Spezifikation	
Kilo / Stück	0.63 kg

