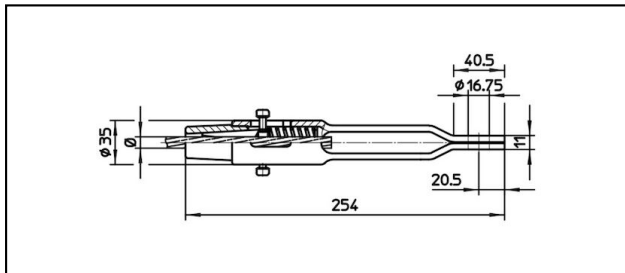
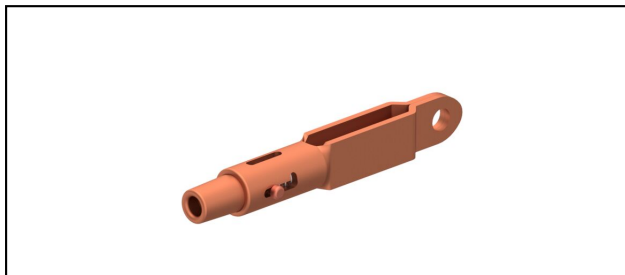


## Ösenendmuffen CuNiSi

### ■ OCL254 Ösenendmuffe



#### Anwendung


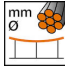
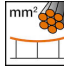

Zugfeste Verbindung für Leiter aus Cu, Staku oder Bz

#### Eigenschaften

Betriebslast min. 3 kN / max. 25 kN  
Bruchlast des Gehäuses min. 80 kN

#### Material

Gehäuse CuNiSi / Konus AlBz

Artikel-Nr.									
615.225.000	D6	5.9	6						0.9

Technische Spezifikationen: **Ösenendmuffe OCL254**

Artikel-Nr.	615.225.000
<b>Bahn Produkt Name</b>	D6
<b>Tragseil Durchmesser</b>	5.9 mm
<b>Tragseil Seilfläche</b>	6 mm <sup>2</sup>
Kommerzielle Spezifikation	
<b>Zolltarifnummer</b>	85359000
<b>Ursprungsland</b>	CH
Logistische Spezifikation	
<b>Kilo / Stück</b>	0.9 kg

