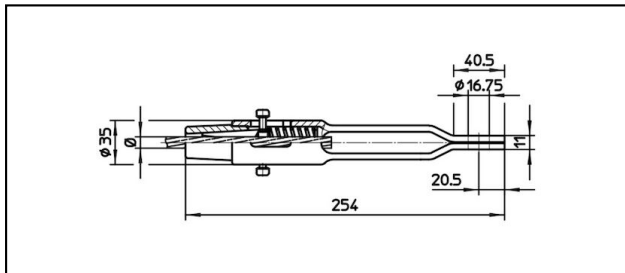
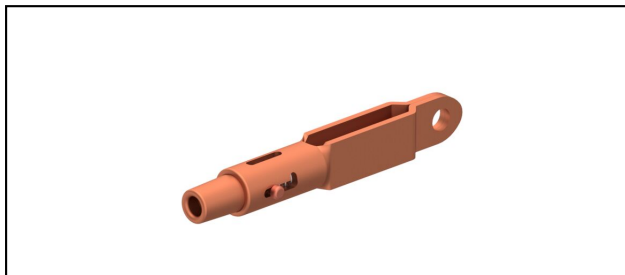


Ösenendmuffen CuNiSi

■ OCL254 Ösenendmuffe



Anwendung


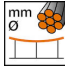
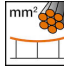

Zugfeste Verbindung für Leiter aus Cu, Staku oder Bz

Eigenschaften

Betriebslast min. 3 kN / max. 25 kN
Bruchlast des Gehäuses min. 80 kN

Material

Gehäuse CuNiSi / Konus AlBz

Artikel-Nr.									
615.229.000	S70	10.8	70						0.91

Technische Spezifikationen: **Ösenendmuffe OCL254**

Artikel-Nr.	615.229.000
Bahn Produkt Name	S70
Tragseil Durchmesser	10.8 mm
Tragseil Seilfläche	70 mm ²
Kommerzielle Spezifikation	
Zolltarifnummer	85359000
Ursprungsland	CH
Logistische Spezifikation	
Kilo / Stück	0.91 kg

