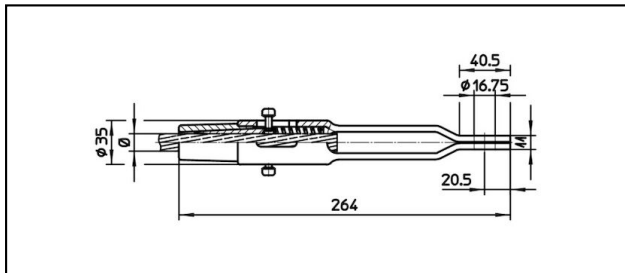
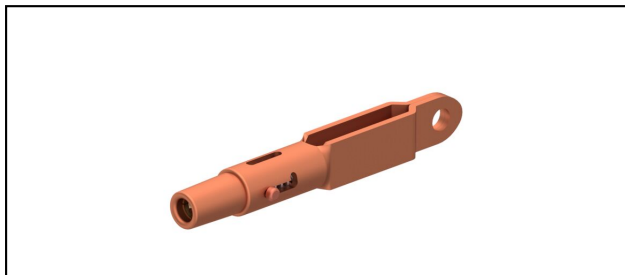


Ösenendmuffen CuNiSi

■ OCL264 Ösenendmuffe



Anwendung


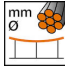
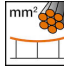

Zugfeste Verbindung für Leiter aus Cu, Staku oder Bz

Eigenschaften

Betriebslast min. 3 kN / max. 25 kN
Bruchlast des Gehäuses min. 80 kN

Material

Gehäuse CuNiSi / Konus AlBz

Artikel-Nr.									
615.198.106	S150	15.8	150						0.94

Technische Spezifikationen: **Ösenendmuffe OCL264**

Artikel-Nr.	615.198.106
Bahn Produkt Name	S150
Tragseil Durchmesser	15.8 mm
Tragseil Seilfläche	150 mm ²
Kommerzielle Spezifikation	
Zolltarifnummer	85359000
Ursprungsland	CH
Logistische Spezifikation	
Kilo / Stück	0.94 kg

