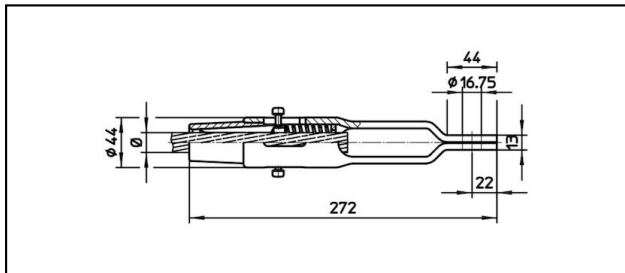
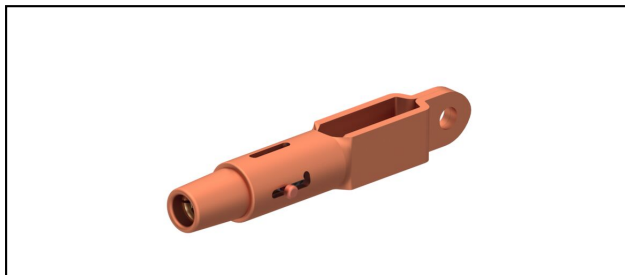


Ösenendmuffen CuNiSi

■ OCL272 Ösenendmuffe



Anwendung


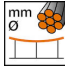
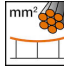

Zugfeste Verbindung für Leiter aus Cu, Staku oder Bz

Eigenschaften

Betriebslast min. 3 kN / max. 25 kN
Bruchlast des Gehäuses min. 80 kN

Material

Gehäuse CuNiSi / Konus AlBz

Artikel-Nr.									
615.197.111	S180	17.5	180						1.43

Technische Spezifikationen: **Ösenendmuffe OCL272**

Artikel-Nr.	615.197.111
Bahn Produkt Name	S180
Tragseil Durchmesser	17.5 mm
Tragseil Seilfläche	180 mm ²
Kommerzielle Spezifikation	
Zolltarifnummer	85359000
Ursprungsland	CH
Logistische Spezifikation	
Kilo / Stück	1.43 kg

