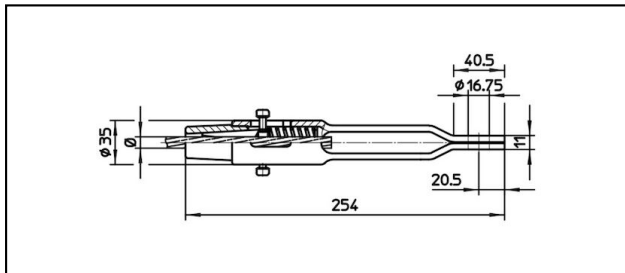
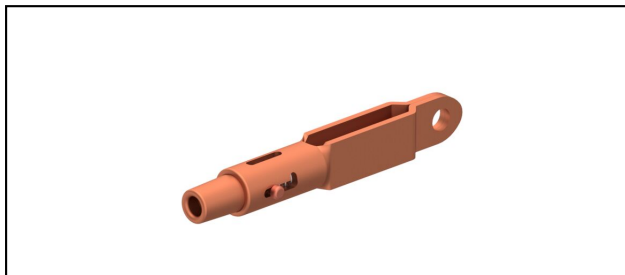


Ösenendmuffen CuNiSi

■ OCL254 Ösenendmuffe



Anwendung


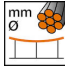
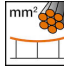

Zugfeste Verbindung für Leiter aus Cu, Staku oder Bz

Eigenschaften

Betriebslast min. 3 kN / max. 25 kN
Bruchlast des Gehäuses min. 80 kN

Material

Gehäuse CuNiSi / Konus AlBz

Artikel-Nr.										
615.235.000	S35	7.5	35							0.91

Technische Spezifikationen: **Ösenendmuffe OCL254**

Artikel-Nr.	615.235.000
Bahn Produkt Name	S35
Tragseil Durchmesser	7.5 mm
Tragseil Seilfläche	35 mm ²
Kommerzielle Spezifikation	
Zolltarifnummer	85359000
Ursprungsland	ZA*
Logistische Spezifikation	
Kilo / Stück	0.91 kg

