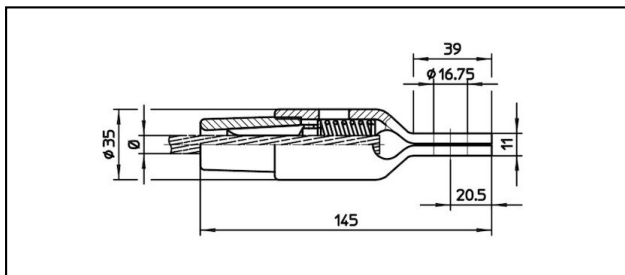
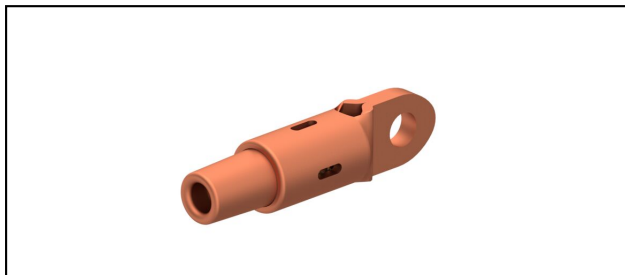


## Ösenendmuffen CuNiSi

### OCK145



#### Anwendung

Zugfeste Verbindung für Leiter aus Cu, Staku oder Bz

#### Eigenschaften

Betriebslast min. 3 kN / max. 25 kN  
Bruchlast des Gehäuses min. 80 kN

#### Material

Gehäuse CuNiSi / Konus AlBz

Artikel-Nr.	«N»	mm Ø	mm <sup>2</sup>	mm Ø	mm <sup>2</sup>				Kg
615.150.041	D5	4.9	5						0.55
615.151.002	D6	5.9	6						0.55
615.152.027	D8	7.9	8						0.54
615.156.102	S50	8.9	50						0.54
615.153.103	FD70			9.8	70				0.54
615.154.150	FD85			10.8	85				0.53
615.157.103	S70	10.8	70						0.54
615.155.151	FD100			12.8	100				0.53
615.158.104	S95	12.8	95						0.53

Technische Spezifikationen: **OCK145**

	615.150.041	615.151.002	615.152.027	615.156.102
<b>Bahn Produkt Name</b>	D5	D6	D8	S50
<b>Tragseil Durchmesser</b>	4.9 mm	5.9 mm	7.9 mm	8.9 mm
<b>Tragseil Seilfläche</b>	5 mm <sup>2</sup>	6 mm <sup>2</sup>	8 mm <sup>2</sup>	50 mm <sup>2</sup>
<b>Fahrdraht Durchmesser</b>				
<b>Fahrdraht Fläche</b>				
Kommerzielle Spezifikation				
<b>Zolltarifnummer</b>	0	85359000		
<b>Ursprungsland</b>	unbestimmt	CH		
Logistische Spezifikation				
<b>Kilo / Stück</b>	0.55 kg		0.54 kg	

	615.153.103	615.154.150	615.157.103	615.155.151
<b>Bahn Produkt Name</b>	FD70	FD85	S70	FD100
<b>Tragseil Durchmesser</b>			10.8 mm	
<b>Tragseil Seilfläche</b>			70 mm <sup>2</sup>	
<b>Fahrdraht Durchmesser</b>	9.8 mm	10.8 mm		12.8 mm
<b>Fahrdraht Fläche</b>	70 mm <sup>2</sup>	85 mm <sup>2</sup>		100 mm <sup>2</sup>
Kommerzielle Spezifikation				
<b>Zolltarifnummer</b>	0	85359000		
<b>Ursprungsland</b>	unbestimmt	CH		
Logistische Spezifikation				
<b>Kilo / Stück</b>	0.54 kg	0.53 kg	0.54 kg	0.53 kg

	615.158.104
<b>Bahn Produkt Name</b>	S95
<b>Tragseil Durchmesser</b>	12.8 mm
<b>Tragseil Seilfläche</b>	95 mm <sup>2</sup>
<b>Fahrdraht Durchmesser</b>	
<b>Fahrdraht Fläche</b>	
Kommerzielle Spezifikation	
<b>Zolltarifnummer</b>	85359000
<b>Ursprungsland</b>	CH
Logistische Spezifikation	
<b>Kilo / Stück</b>	0.53 kg

