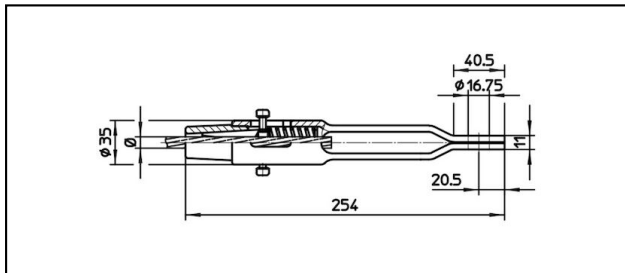
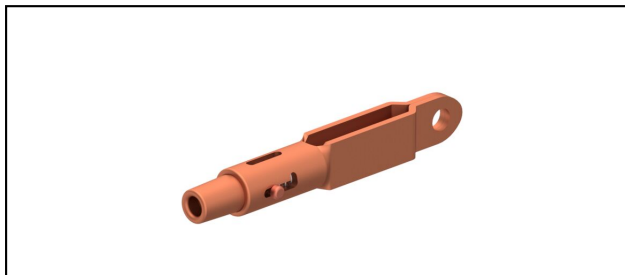


Ösenendmuffen CuNiSi

■ OCL254



Anwendung

Zugfeste Verbindung für Leiter aus Cu, Staku oder Bz

Eigenschaften

Betriebslast min. 3 kN / max. 25 kN
Bruchlast des Gehäuses min. 80 kN

Material

Gehäuse CuNiSi / Konus AlBz

Artikel-Nr.	«N»	mm Ø	mm²						Kg
615.225.000	D6	5.9	6						0.9
615.235.000	S35	7.5	35						0.91
615.193.102	S50	8.9	50						0.91
615.229.000	S70	10.8	70						0.91
615.194.104	S100	12	100						0.9

Technische Spezifikationen: **OCL254**

	615.225.000	615.235.000	615.193.102	615.229.000
Bahn Produkt Name	D6	S35	S50	S70
Tragseil Durchmesser	5.9 mm	7.5 mm	8.9 mm	10.8 mm
Tragseil Seilfläche	6 mm ²	35 mm ²	50 mm ²	70 mm ²
Kommerzielle Spezifikation				
Zolltarifnummer	85359000			
Ursprungsland	CH	ZA*	CH	
Logistische Spezifikation				
Kilo / Stück	0.9 kg	0.91 kg		

	615.194.104
Bahn Produkt Name	S100
Tragseil Durchmesser	12 mm
Tragseil Seilfläche	100 mm ²
Kommerzielle Spezifikation	
Zolltarifnummer	85359000
Ursprungsland	CH
Logistische Spezifikation	
Kilo / Stück	0.9 kg

