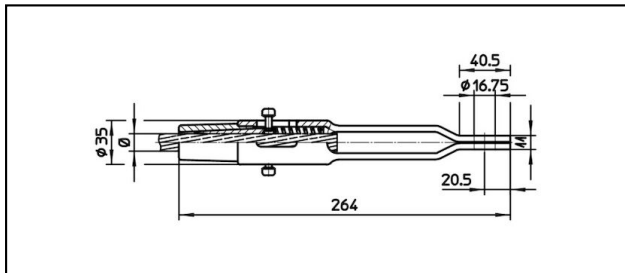
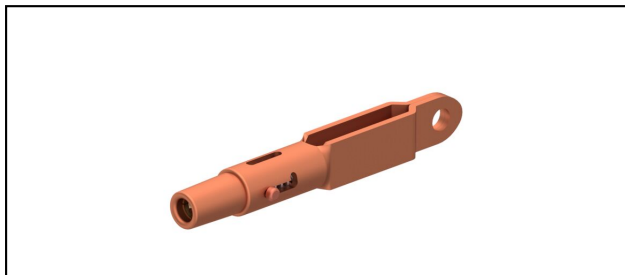


Ösenendmuffen CuNiSi

■ OCL264



Anwendung

Zugfeste Verbindung für Leiter aus Cu, Staku oder Bz

Eigenschaften

Betriebslast min. 3 kN / max. 25 kN
Bruchlast des Gehäuses min. 80 kN

Material

Gehäuse CuNiSi / Konus AlBz

Artikel-Nr.	«N»	mm Ø	mm Ø						Kg
615.195.105	S120	14	120						0.95
615.198.106	S150	15.8	150						0.94
615.228.000	FD120	13.2	120						0.95

Technische Spezifikationen: **OCL264**

	615.195.105	615.198.106	615.228.000
Bahn Produkt Name	S120	S150	FD120
Tragseil Durchmesser	14 mm	15.8 mm	13.2 mm
Tragseil Seilfläche	120 mm ²	150 mm ²	120 mm ²
Kommerzielle Spezifikation			
Zolltarifnummer	85359000		
Ursprungsland	CH		
Logistische Spezifikation			
Kilo / Stück	0.95 kg	0.94 kg	0.95 kg

