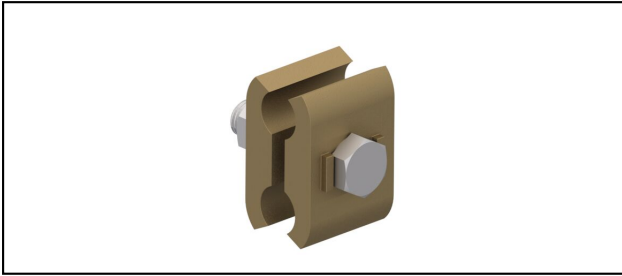


Einspeisklemmen

■ **PEK11** Parallel-Einspeisklemme**Anwendung**

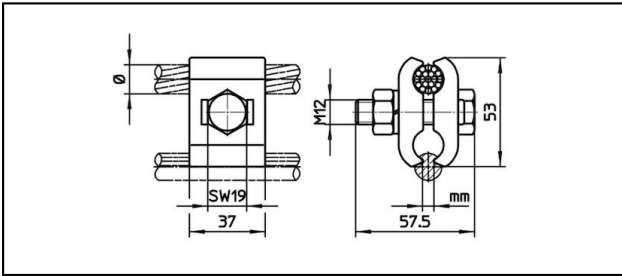
Parallel-Einspeisklemme für Fahrdrabt

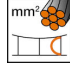
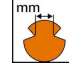

Eigenschaften

Anziehdrehmoment 65 Nm

Material

CuZn



Artikel-Nr.									
635.161.000	12.5 - 16	95 - 150	3.75 - 8.5						0.37

Technische Spezifikationen: **Parallel-Einspeisklemme PEK11**

Artikel-Nr.	635.161.000
Anziehdrehmoment	65 N·m
Einspeiskabel Durchmesser	12.5 - 16 mm
Einspeisekabel Fläche	95 - 150 mm ²
Fahrdraht-Kerbe	3.75 - 8.5 mm
Kommerzielle Spezifikation	
Zolltarifnummer	85359000
Ursprungsland	CE*
Logistische Spezifikation	
Kilo / Stück	0.37 kg

