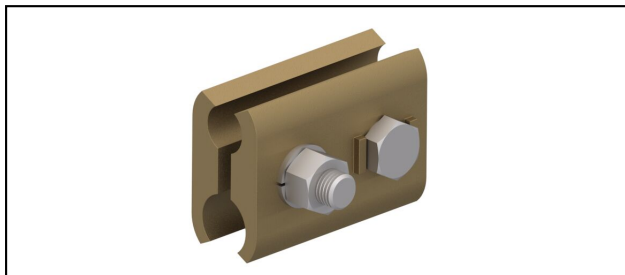


## Einspeisklemmen

## ■ PEK22 Parallel-Einspeisklemme

**Anwendung**

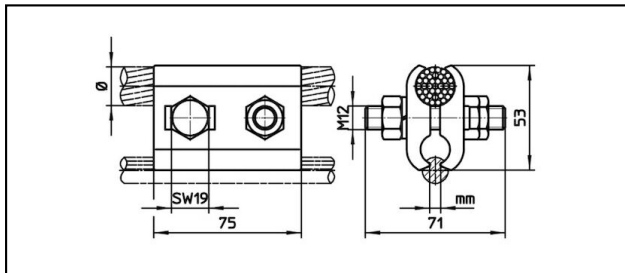
Parallel-Einspeisklemme für Fahrdrabt

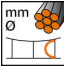
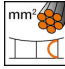
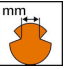

**Eigenschaften**

Anziehdrehmoment 65 Nm

**Material**

CuZn



Artikel-Nr.									
635.162.000	12.5 - 20	95 - 225	3.75 - 8.5						0.7

Technische Spezifikationen: **Parallel-Einspeisklemme PEK22**

Artikel-Nr.	635.162.000
Anziehdrehmoment	65 N·m
Einspeiskabel Durchmesser	12.5 - 20 mm
Einspeisekabel Fläche	95 - 225 mm <sup>2</sup>
Fahrdraht-Kerbe	3.75 - 8.5 mm
Kommerzielle Spezifikation	
Zolltarifnummer	85359000
Ursprungsland	CE*
Logistische Spezifikation	
Kilo / Stück	0.7 kg

