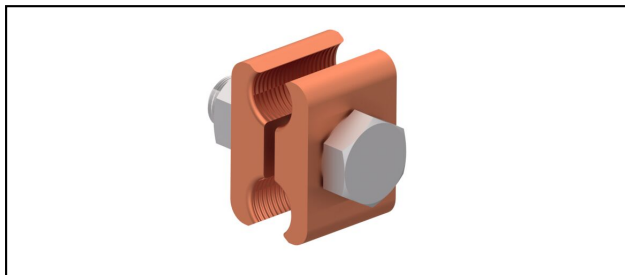


Einspeisklemmen

PK23

**Anwendung**

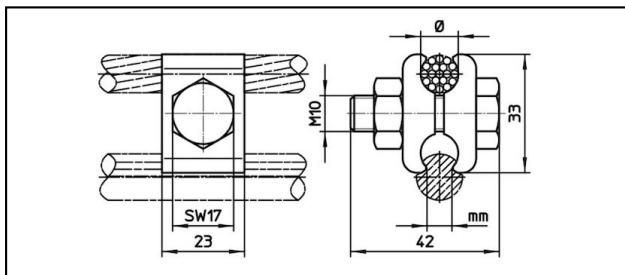
Parallel-Einspeisklemme für Fahrdrabt

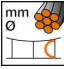
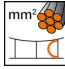
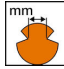

Eigenschaften

Anziehdrehmoment 50 Nm

Material

Klemmplatten CuNiSi



Artikel-Nr.									
635.106.165	11	70	5.6 - 6.9						0.117

Technische Spezifikationen: **PK23**

	635.106.165
Anziehdrehmoment	50 N·m
Einspeiskabel Durchmesser	11 mm
Einspeisekabel Fläche	70 mm ²
Fahrdraht-Kerbe	5.6 - 6.9 mm
Kommerzielle Spezifikation	
Zolltarifnummer	85359000
Ursprungsland	CH
Logistische Spezifikation	
Kilo / Stück	0.117 kg

