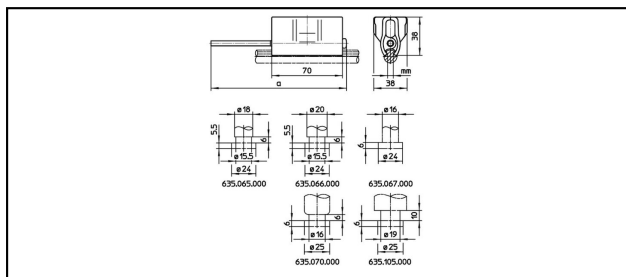


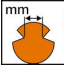


Spurhalterklemmen

■ SHK70 Spurhalterklemme



Anwendung
Spurhalterstab mit Zapfen

Material
Klemmplatten CuNiSi

Artikel-Nr.	 mm	 mm ²							 Kg
635.105.000	5.6	80 - 100							0.265
635.067.000	5.6	80 - 100							0.267
635.070.000	6.05	100 - 150							0.255
635.066.000	6.05	100 - 150							0.255
635.065.000	6.05	100 - 150							0.255

Technische Spezifikationen: **Spurhalterklemme SHK70**

	635.105.000	635.067.000	635.070.000	635.066.000
Fahrdraht-Kerbe	5.6 mm		6.05 mm	
Fahrdraht Fläche	80 - 100 mm ²		100 - 150 mm ²	
Kommerzielle Spezifikation				
Zolltarifnummer	85359000			
Ursprungsland	ZA*			
Logistische Spezifikation				
Kilo / Stück	0.265 kg	0.267 kg	0.255 kg	

	635.065.000
Fahrdraht-Kerbe	6.05 mm
Fahrdraht Fläche	100 - 150 mm ²
Kommerzielle Spezifikation	
Zolltarifnummer	85359000
Ursprungsland	ZA*
Logistische Spezifikation	
Kilo / Stück	0.255 kg

