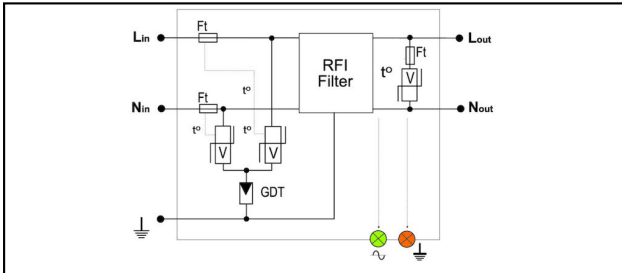


Feinschutz (Typ 3)

CSCH Steckdosenleiste CSCH - Typ 3



Eigenschaften

Geräteschutzbausteine für die 230 Volt-Absicherung. Varistor-/Gasableitertechnologie. Die Geräte CS HF haben einen zusätzlichen Hochfrequenzstörfilter, der energiewirksame Störungen aus dem Netz nimmt. Bei Überlast werden die Varistoren abgetrennt und die Betriebskontrollleuchte erlischt. Die Versorgungsspannung bleibt bestehen.

Artikel-Nr.	E-Nummer	Typ/Type	kA I_{max}	ns t_A	kV U_P	kA I_n					
296.060.004	986 690 107	T3	5	≤ 20	1.5	2.5				4	1

Technische Spezifikationen: Steckdosenleiste CSCH - Typ 3 CSCH

Artikel-Nr.	296.060.004
Prüfklasse	T3
Grenzableitstrom [I _{max}]	5 kA
Nennspannung U _n AC	230 V
Dauerspannung AC max.	255 V
Nennableitstrom (8/20)	2.5 kA
Nennlaststrom	10 A
Schutzpegel max. (bei I _n) [U _p]	1.5 kV
Ansprechzeit [t _a]	≤20
Defektanzeige	Trennung vom Stromkreis
Schutzart	IP20
Signalisierung am Gerät	optisch
Netzform	TNS
Ein-/Ausschalter	Ja
Anzahl der Steckdosen mit Erdungsstift	4
Schutzart (IP)	IP20
Schutzpegel max. (bei I _n) [U _p]	<1.5
Oberfläche	unbehandelt
Farbe	Aluminium
Werkstoffgüte	Aluminium
Gehäuseform	rechteckig
FI-Schalter	Nein
Nennableitstrom [I _n]	2.5
Halogenfrei	Ja
Nennstrom	10 A
Länge der Zuleitung	1.4 m
Überspannungsschutz	Ja
Ausführung der Oberfläche	matt
Nennlaststrom max. [I _L]	16 kA
Texte	
Legende	4
Kommerzielle Spezifikation	
Zolltarifnummer	85363000
Ursprungsland	ZA*
Texte	
Legende	4
Logistische Spezifikation	
VPE Gewicht	0.588 kg