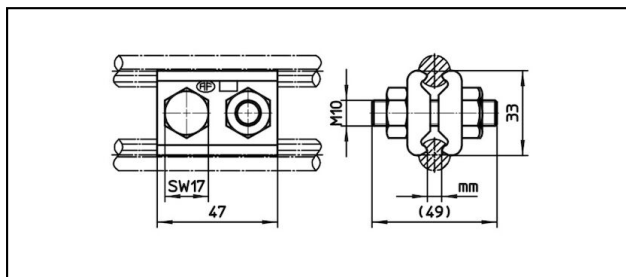


Stossklemmen

■ SK2-47

**Anwendung**

Parallel-Klemme für Fahrdrähte

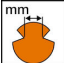

Eigenschaften

Anziehdrehmoment 50 Nm

Nicht zugfest

Material

Klemmplatten CuNiSi

Artikel-Nr.									
635.042.000	4.5 - 6.9								0.25
635.014.000	4.5 - 8.5								0.25

Technische Spezifikationen: **SK2-47**

	635.042.000	635.014.000
Fahrdraht-Kerbe	4.5 - 6.9 mm	4.5 - 8.5 mm
Anziehdrehmoment	50 N·m	
Kommerzielle Spezifikation		
Zolltarifnummer	85359000	
Ursprungsland	CH	
Logistische Spezifikation		
Kilo / Stück	0.25 kg	

