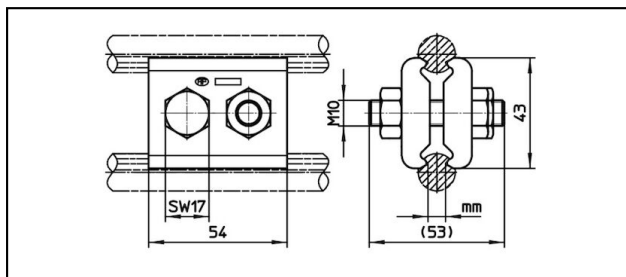


## Stossklemmen

## ■ SK2-54

**Anwendung**

Parallelklemme für Fahrdrähte



**Eigenschaften**

Anziehdrehmoment 50 Nm

Nicht zugfest

**Material**

Klemmplatten CuNiSi

Artikel-Nr.										
635.157.000	4.5 - 8.5									0.445

Technische Spezifikationen: **SK2-54**

	635.157.000
<b>Anziehdrehmoment</b>	50 N·m
<b>Fahrdraht-Kerbe</b>	4.5 - 8.5 mm
Kommerzielle Spezifikation	
<b>Zolltarifnummer</b>	85359000
<b>Ursprungsland</b>	CH
Logistische Spezifikation	
<b>Kilo / Stück</b>	0.445 kg

