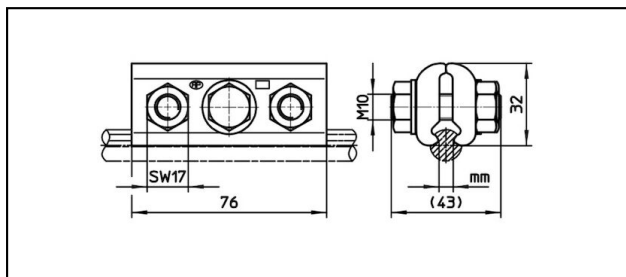


Stossklemmen

■ SKF3-76

**Anwendung**

Stossklemme für Kupfer- oder legierten Fahrdrabt

Eigenschaften

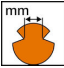

Anziehdrehmoment 50 Nm

Nicht zugfest

Mit Unterlagsscheibe und Kugelscheiben

Material

Klemmplatten CuNiSi

Artikel-Nr.										
635.324.000	5 - 6.9									0.45

Technische Spezifikationen: **SKF3-76**

	635.324.000
Anziehdrehmoment	50 N·m
Fahrdraht-Kerbe	5 - 6.9 mm
Kommerzielle Spezifikation	
Zolltarifnummer	85359000
Ursprungsland	CH
Logistische Spezifikation	
Kilo / Stück	0.45 kg

