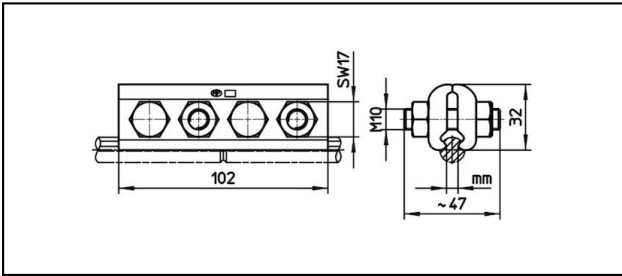
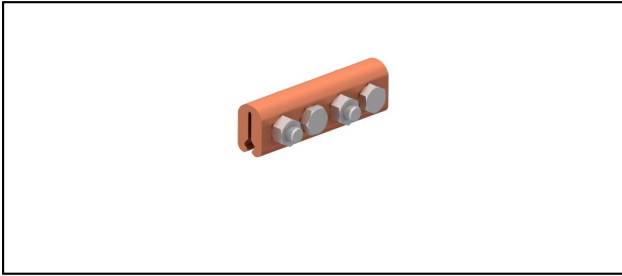


## Stossklemmen

## ■ SKF4-102

**Anwendung**

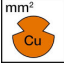
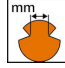
Stossklemme für Kupfer-Fahrdrähte

**Eigenschaften**

Anziehdrehmoment 50 Nm

**Material**

Klemmplatten CuNiSi

Artikel-Nr.	 mm <sup>2</sup>	 mm							 Kg
635.038.000	- 107	5.6 - 6.9							0.602

Technische Spezifikationen: **SKF4-102**

	635.038.000
<b>Anziehdrehmoment</b>	50 N·m
<b>Fahrdraht Fläche Cu</b>	- 107 mm <sup>2</sup>
<b>Fahrdraht-Kerbe</b>	5.6 - 6.9 mm
Kommerzielle Spezifikation	
<b>Zolltarifnummer</b>	85359000
<b>Ursprungsland</b>	CH
Logistische Spezifikation	
<b>Kilo / Stück</b>	0.602 kg

