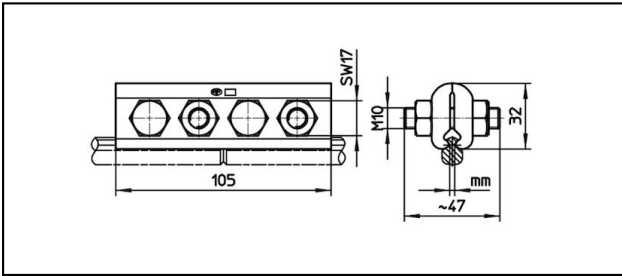
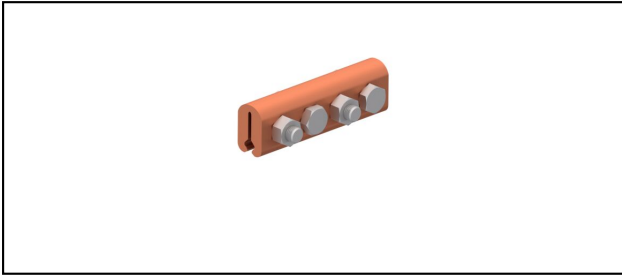


## Stossklemmen

## ■ SKF4-105

**Anwendung**

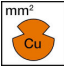
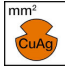
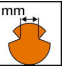

Stossklemme für Kupfer- oder legierten Fahrdrabt

**Eigenschaften**

Anziehdrehmoment 50 Nm

**Material**

Klemmplatten CuNiSi

Artikel-Nr.									
635.026.000	- 120	- 120	3.75						0.618

Technische Spezifikationen: **SKF4-105**

	635.026.000
<b>Anziehdrehmoment</b>	50 N·m
<b>Fahrdraht Fläche Cu</b>	- 120 mm <sup>2</sup>
<b>Fahrdraht Fläche CuAg</b>	- 120 mm <sup>2</sup>
<b>Fahrdraht-Kerbe</b>	3.75 mm
Kommerzielle Spezifikation	
<b>Zolltarifnummer</b>	85359000
<b>Ursprungsland</b>	CH
Logistische Spezifikation	
<b>Kilo / Stück</b>	0.618 kg

