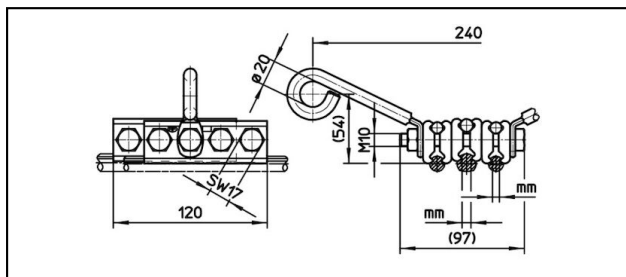


Stossklemmen

■ SK1-2FD120 Stossklemme / Ankerklemme



Anwendung


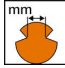

Spezial-Stossklemme für Kupfer-Fahrdraht
Verbindung von zweimal AC100 und einmal BF150

Eigenschaften

Anziehdrehmoment 50 Nm

Material

Klemmplatten CuNiSi

Artikel-Nr.	 mm²	 mm								 Kg
635.351.001	100-120	3x5.6								1.8

Technische Spezifikationen: **Stossklemme / Ankerklemme SK1-2FD120**

Artikel-Nr.	635.351.001
Anziehdrehmoment	50 N·m
Fahrdraht Fläche	100-120
Fahrdraht-Kerbe	3x5.6
Kommerzielle Spezifikation	
Zolltarifnummer	85359000
Ursprungsland	ZA*
Logistische Spezifikation	
Kilo / Stück	1.8 kg

