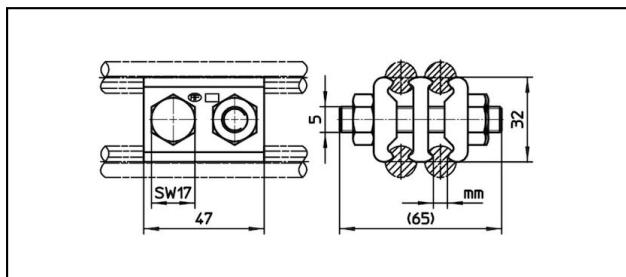


Stossklemmen

■ **SK2FD47** Stossklemme / Ankerklemme**Anwendung**

2-Fahrdraht-Stossklemme für Kupfer- oder legierten Fahrdraht


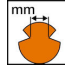

Eigenschaften

Anziehdrehmoment 50 Nm

Nicht zugfest

Material

Klemmplatten CuNiSi

Artikel-Nr.	 mm ²	 mm								 Kg
635.049.000	65 - 161	3.75 - 8.5								0.352

Technische Spezifikationen: **Stossklemme / Ankerklemme SK2FD47**

Artikel-Nr.	635.049.000
Anziehdrehmoment	50 N·m
Fahrdraht Fläche	65 - 161 mm ²
Fahrdraht-Kerbe	3.75 - 8.5 mm
Kommerzielle Spezifikation	
Zolltarifnummer	85359000
Ursprungsland	CH
Logistische Spezifikation	
Kilo / Stück	0.352 kg

