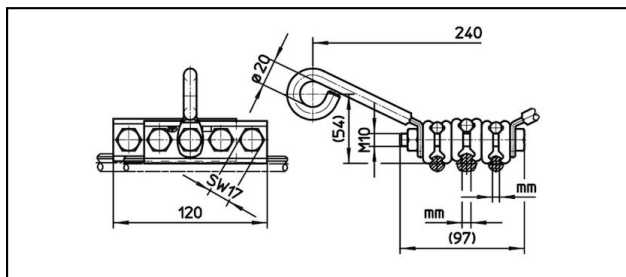


Stossklemmen

■ SK1-2FD120 2-Fahrdraht-Stossklemme



Anwendung

Spezial-Stossklemme für Kupfer-Fahrdraht
Verbindung von zweimal AC100 und einmal BF150

Eigenschaften

Anziehdrehmoment 50 Nm

Material

Klemmplatten CuNiSi

Artikel-Nr.	mm ²	mm								Kg
635.351.000	100-150	2x5.61x6.9								1.8
635.351.001	100-120	3x5.6								1.8

Technische Spezifikationen: **2-Fahrdraht-Stossklemme SK1-2FD120**

	635.351.000	635.351.001
Anziehdrehmoment	50 N·m	
Fahrdraht Fläche	100-150 mm ²	100-120 mm ²
Fahrdraht-Kerbe	2x5.61x6.9 mm	3x5.6 mm
Kommerzielle Spezifikation		
Zolltarifnummer	85359000	
Ursprungsland	CH	ZA*
Logistische Spezifikation		
Kilo / Stück	1.8 kg	

