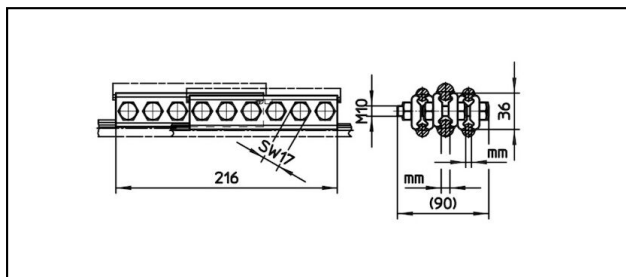


Stossklemmen

■ **SK1-2FD216** Stossklemme / Ankerklemme**Anwendung**


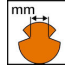

Spezial-Stossklemme für Kupfer-Fahrdraht
Verbindung von zweimal AC107 und einmal BS23-193

Eigenschaften

Anziehdrehmoment 50 Nm

Material

Klemmplatten CuNiSi

Artikel-Nr.										
635.356.000	107-193	2x5.61x7								2.15

Technische Spezifikationen: **Stossklemme / Ankerklemme SK1-2FD216**

	635.356.000
Anziehdrehmoment	50 N·m
Fahrdraht Fläche	107-193 mm ²
Fahrdraht-Kerbe	2x5.61x7 mm
Kommerzielle Spezifikation	
Zolltarifnummer	85359000
Ursprungsland	ZA*
Logistische Spezifikation	
Kilo / Stück	2.15 kg

