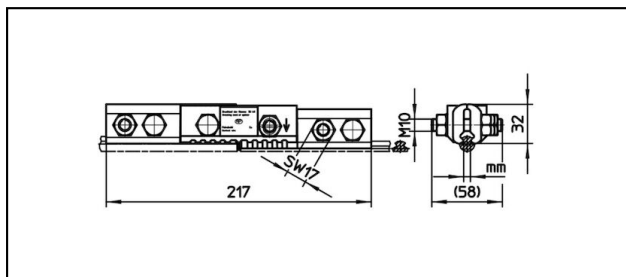


## Stossklemmen

### ■ SKR217 Verstellbare Stossklemme



#### Anwendung

Stossklemme verstellbar für Kupfer-oder legierten Fahrdrabt

#### Eigenschaften

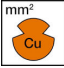
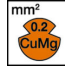
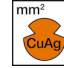
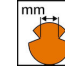


Anziehdrehmoment 50 Nm

#### Material

Klemmplatten CuNiSi

#### Legende

- 1) Mit Aufhängeöse
- 2) Spezielles, hochfestes CuNiSi

Artikel-Nr.	 mm <sup>2</sup>	 mm <sup>2</sup>	 mm <sup>2</sup>	 mm				 Kg	
635.349.000	- 150	- 120	- 150	5.6 - 6.9				1.4	1

Technische Spezifikationen: **Verstellbare Stossklemme SKR217**

Artikel-Nr.	635.349.000
Anziehdrehmoment	50 N·m
Fahrdraht Fläche Cu	- 150 mm <sup>2</sup>
Fahrdraht Fläche CuMg 0.2	- 120 mm <sup>2</sup>
Fahrdraht Fläche CuAg	- 150 mm <sup>2</sup>
Fahrdraht-Kerbe	5.6 - 6.9 mm
Texte	
Legende	1
Kommerzielle Spezifikation	
Zolltarifnummer	85359000
Ursprungsland	CH
Texte	
Legende	1
Logistische Spezifikation	
Kilo / Stück	1.4 kg

