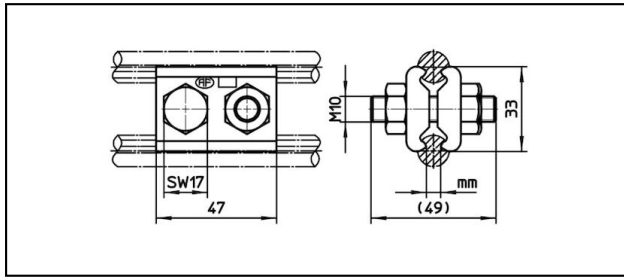


## Stossklemmen

■ **SK2-47** Stossklemme**Anwendung**

Parallel-Klemme für Fahrdrähte

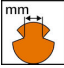

**Eigenschaften**

Anziehdrehmoment 50 Nm

Nicht zugfest

**Material**

Klemmplatten CuNiSi

Artikel-Nr.										
635.042.000	4.5 - 6.9									0.25

Technische Spezifikationen: **Stossklemme SK2-47**

Artikel-Nr.	635.042.000
<b>Fahrdraht-Kerbe</b>	4.5 - 6.9 mm
<b>Anziehdrehmoment</b>	50 N·m
Kommerzielle Spezifikation	
<b>Zolltarifnummer</b>	85359000
<b>Ursprungsland</b>	CH
Logistische Spezifikation	
<b>Kilo / Stück</b>	0.25 kg

