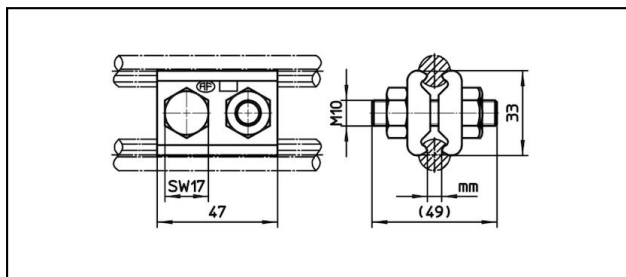


## Stossklemmen

■ **SK2-47** Stossklemme**Anwendung**

Parallel-Klemme für Fahrdrähte

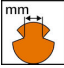

**Eigenschaften**

Anziehdrehmoment 50 Nm

Nicht zugfest

**Material**

Klemmplatten CuNiSi

Artikel-Nr.										
635.014.000	4.5 - 8.5									0.25

Technische Spezifikationen: **Stossklemme SK2-47**

Artikel-Nr.	635.014.000
Fahrdraht-Kerbe	4.5 - 8.5 mm
Anziehdrehmoment	50 N·m
Kommerzielle Spezifikation	
Zolltarifnummer	85359000
Ursprungsland	CH
Logistische Spezifikation	
Kilo / Stück	0.25 kg

