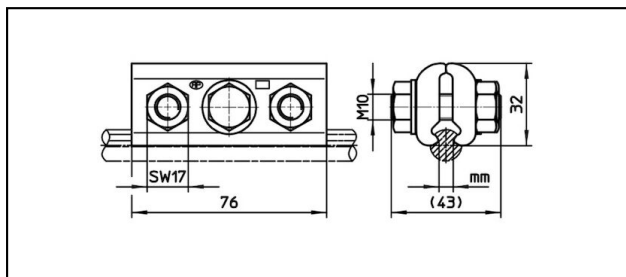


## Stossklemmen

### ■ SKF3-76 Stossklemme



#### Anwendung

Stossklemme für Kupfer- oder legierten Fahrdrabt

#### Eigenschaften

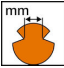

Anziehdrehmoment 50 Nm

Nicht zugfest

Mit Unterlagsscheibe und Kugelscheiben

#### Material

Klemmplatten CuNiSi

Artikel-Nr.										
635.324.000	5 - 6.9									0.45

Technische Spezifikationen: **Stossklemme SKF3-76**

Artikel-Nr.	635.324.000
Anziehdrehmoment	50 N·m
Fahrdraht-Kerbe	5 - 6.9 mm
Kommerzielle Spezifikation	
Zolltarifnummer	85359000
Ursprungsland	CH
Logistische Spezifikation	
Kilo / Stück	0.45 kg