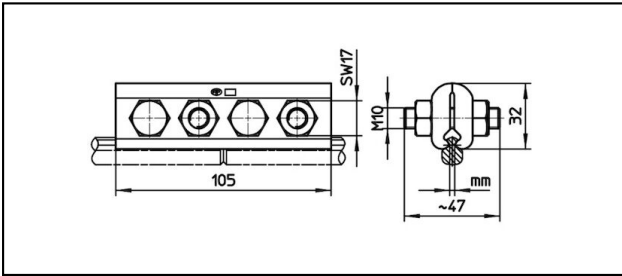
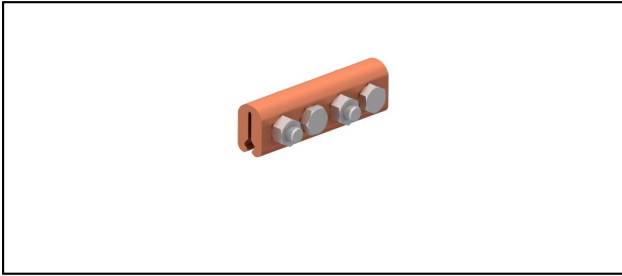


Stossklemmen

■ **SKF4-105** Stossklemme**Anwendung**

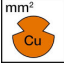
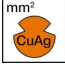
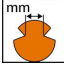

Stossklemme für Kupfer- oder legierten Fahrdrabt

Eigenschaften

Anziehdrehmoment 50 Nm

Material

Klemmplatten CuNiSi

Artikel-Nr.	 mm ²	 mm ²	 mm						 Kg
635.026.000	- 120	- 120	3.75						0.618

Technische Spezifikationen: **Stossklemme SKF4-105**

Artikel-Nr.	635.026.000
Anziehdrehmoment	50 N·m
Fahrdraht Fläche Cu	- 120 mm ²
Fahrdraht Fläche CuAg	- 120 mm ²
Fahrdraht-Kerbe	3.75 mm
Kommerzielle Spezifikation	
Zolltarifnummer	85359000
Ursprungsland	CH
Logistische Spezifikation	
Kilo / Stück	0.618 kg

