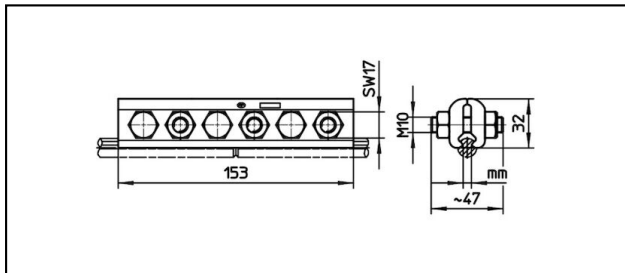
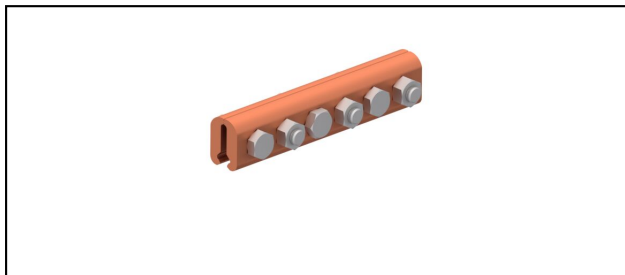


## Stossklemmen

### ■ SKF6-153 Stossklemme



#### Anwendung

Stossklemme für Kupfer- oder legierten Fahrdrabt

#### Eigenschaften

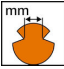
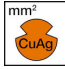
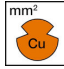
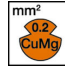
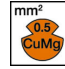


Anziehdrehmoment 50 Nm

#### Material

Klemmplatten CuNiSi

#### Legende

- 1) Mit Unterlagsscheibe und Kugelscheiben
- 2) Spezielles, hochfestes CuNiSi

Artikel-Nr.									
635.363.000	5.6 - 6.9	- 150	- 150	- 150	- 150			0.87	2

Technische Spezifikationen: **Stossklemme SKF6-153**

Artikel-Nr.	635.363.000
Anziehdrehmoment	50 N·m
Fahrdraht Fläche Cu	- 150 mm <sup>2</sup>
Fahrdraht Fläche CuMg 0.2	- 150 mm <sup>2</sup>
Fahrdraht Fläche CuMg 0.5	- 150 mm <sup>2</sup>
Fahrdraht Fläche CuAg	- 150 mm <sup>2</sup>
Fahrdraht-Kerbe	5.6 - 6.9 mm
Texte	
Legende	2
Kommerzielle Spezifikation	
Zolltarifnummer	85359000
Ursprungsland	CH
Texte	
Legende	2
Logistische Spezifikation	
Kilo / Stück	0.87 kg

