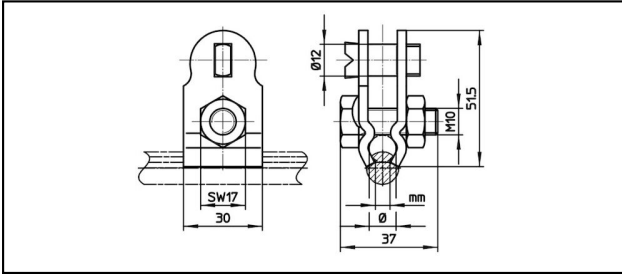
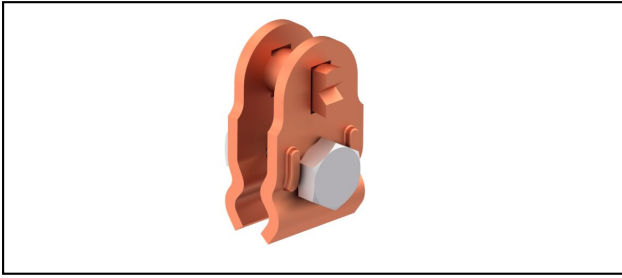


Seilhängerklappen

■ **SKTF1** Tragseil- und Fahrdrahthängerklemme**Anwendung**

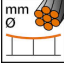

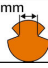
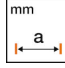
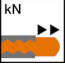
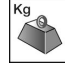
Für Seilhänger, stromführend / nicht stromführend

Eigenschaften

Anziehdrehmoment 20-25 Nm

Material

Körper aus CuNiSi

Artikel-Nr.									
625.009.152	6.5 - 13	50 - 95	3.75 - 8.5	52	3.5				0.183

Technische Spezifikationen: **Tragseil- und Fahrdrahthängerklemme SKTF1**

Artikel-Nr.	625.009.152
Länge a	52 mm
Fahrdraht-Kerbe	3.75 - 8.5 mm
Tragseil Durchmesser	6.5 - 13 mm
Tragseil Seilfläche	50 - 95 mm ²
Ausreisskraft	3.5 kN
Anziehdrehmoment 2	20 - 25 N·m
Kommerzielle Spezifikation	
Zolltarifnummer	85359000
Ursprungsland	CH
Logistische Spezifikation	
Kilo / Stück	0.183 kg

