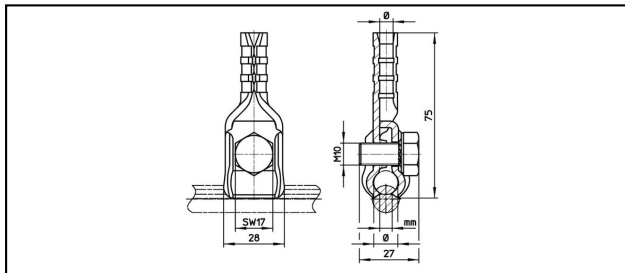


## Seilhängerklappen

■ **SKTF4** Tragseil- und Fahrdrahthängerklemme**Anwendung**




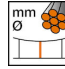
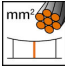


Für Seilhänger, stromführend

**Eigenschaften**KZ = Kennzahl für Sechskant-Presswerkzeug  
Anziehdrehmoment 20-25 Nm**Material**

Körper aus CuNiSi

**Legende**

- 1) Mit Distanzhülsen
- 2) KZ 11
- 3) KZ 13
- 4) Anziehdrehmoment 20-40 Nm
- 5) KZ 12

Artikel-Nr.								
625.021.000	6.5 - 12.6	25 - 95	3 - 8.5	6	16		0.11	5

Technische Spezifikationen: **Tragseil- und Fahrdrahthängerklemme SKTF4**

Artikel-Nr.	625.021.000
<b>Tragseil Durchmesser</b>	6.5 - 12.6 mm
<b>Tragseil Seilfläche</b>	25 - 95 mm <sup>2</sup>
<b>Fahrdraht-Kerbe</b>	3 - 8.5 mm
<b>Hängerseil Durchmesser</b>	6 mm
<b>Hängerseil Fläche</b>	16 mm <sup>2</sup>
<b>Anziehdrehmoment_2</b>	20 - 25 N·m
Texte	
<b>Legende</b>	5
Kommerzielle Spezifikation	
<b>Zolltarifnummer</b>	85359000
<b>Ursprungsland</b>	CH
Texte	
<b>Legende</b>	5
Logistische Spezifikation	
<b>Kilo / Stück</b>	0.11 kg

