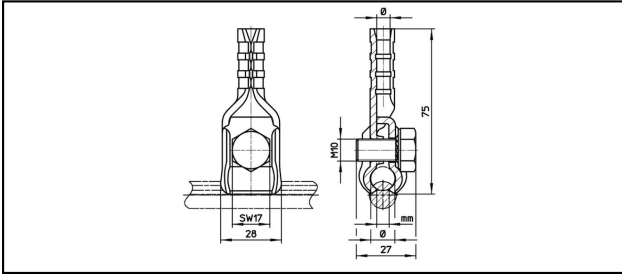
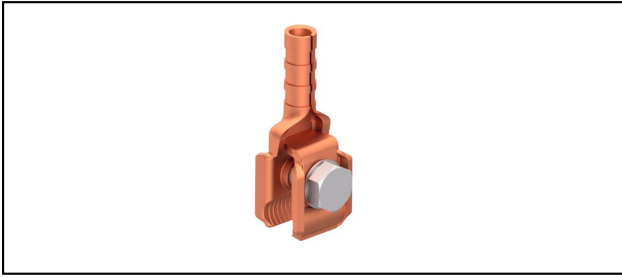


## Seilhängerklemmen

## ■ SKTF4

**Anwendung**

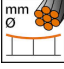

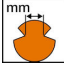
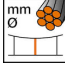
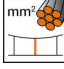
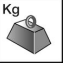

Für Seilhänger, stromführend

**Eigenschaften**KZ = Kennzahl für Sechskant-Presswerkzeug  
Anziehdrehmoment 20-25 Nm**Material**

Körper aus CuNiSi

**Legende**

- 1) Mit Distanzhülsen
- 2) KZ 11
- 3) KZ 13
- 4) Anziehdrehmoment 20-40 Nm
- 5) KZ 12

Artikel-Nr.									
625.024.000	6.5 - 12.6	25 - 95	3 - 8.5	7.5	25			0.11	3
625.030.000	6.5 - 12.6	25 - 95	3 - 8.5	4.5	10			0.1	2
625.509.000	10.5 - 12.6	65 - 95	6 - 7	6	16			0.115	1, 4, 5
625.021.000	6.5 - 12.6	25 - 95	3 - 8.5	6	16			0.11	5
625.032.000	12.6 - 14	95 - 120	5.6 - 8.5	4.5	10			0.12	2
625.033.000	12.6 - 14	95 - 120	5.6 - 8.5	6	16			0.12	5

Technische Spezifikationen: **SKTF4**

	625.024.000	625.030.000	625.509.000	625.021.000
<b>Tragseil Durchmesser</b>	6.5 - 12.6 mm		10.5 - 12.6 mm	6.5 - 12.6 mm
<b>Tragseil Seilfläche</b>	25 - 95 mm <sup>2</sup>		65 - 95 mm <sup>2</sup>	25 - 95 mm <sup>2</sup>
<b>Fahrdraht-Kerbe</b>	3 - 8.5 mm		6 - 7 mm	3 - 8.5 mm
<b>Hängerseil Durchmesser</b>	7.5 mm	4.5 mm	6 mm	
<b>Hängerseil Fläche</b>	25 mm <sup>2</sup>	10 mm <sup>2</sup>	16 mm <sup>2</sup>	
<b>Anziehdrehmoment_2</b>	20 - 25 N·m			
Kommerzielle Spezifikation				
<b>Zolltarifnummer</b>	85359000			
<b>Ursprungsland</b>	CH			
Logistische Spezifikation				
<b>Kilo / Stück</b>	0.11 kg	0.1 kg	0.115 kg	0.11 kg

	625.032.000	625.033.000
<b>Tragseil Durchmesser</b>	12.6 - 14 mm	
<b>Tragseil Seilfläche</b>	95 - 120 mm <sup>2</sup>	
<b>Fahrdraht-Kerbe</b>	5.6 - 8.5 mm	
<b>Hängerseil Durchmesser</b>	4.5 mm	6 mm
<b>Hängerseil Fläche</b>	10 mm <sup>2</sup>	16 mm <sup>2</sup>
<b>Anziehdrehmoment_2</b>	20 - 25 N·m	
Kommerzielle Spezifikation		
<b>Zolltarifnummer</b>	85359000	
<b>Ursprungsland</b>	CH	
Logistische Spezifikation		
<b>Kilo / Stück</b>	0.12 kg	

