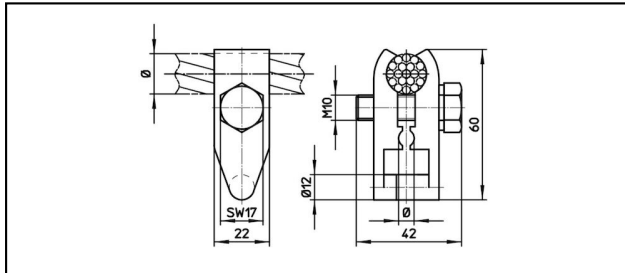
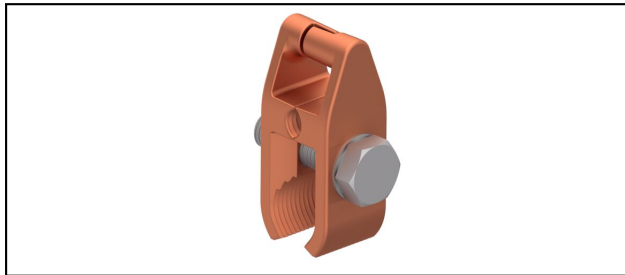


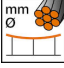

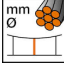
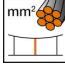

## Seilhängerklappen

■ **SKT10** Tragseilklemme**Anwendung**

Für Seilhänger, stromführend / nicht stromführend

**Eigenschaften**Anziehdrehmoment 20-25 Nm  
Für Kausche mit 10 mm<sup>2</sup> Hängerseil**Material**

Körper aus CuNiSi

Artikel-Nr.									
690.066.000	14 - 18.5	120 - 202	4.5	10					0.16

Technische Spezifikationen: **Tragseilklemme SKT10**

Artikel-Nr.	690.066.000
<b>Tragseil Durchmesser</b>	14 - 18.5 mm
<b>Tragseil Seilfläche</b>	120 - 202 mm <sup>2</sup>
<b>Hängerseil Durchmesser</b>	4.5 mm
<b>Hängerseil Fläche</b>	10 mm <sup>2</sup>
<b>Anziehdrehmoment 2</b>	20 - 25 N·m
Kommerzielle Spezifikation	
<b>Zolltarifnummer</b>	85359000
<b>Ursprungsland</b>	CH
Logistische Spezifikation	
<b>Kilo / Stück</b>	0.16 kg

