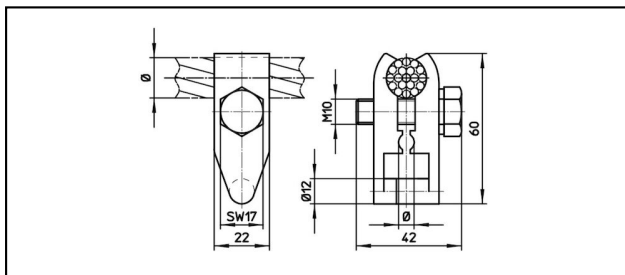
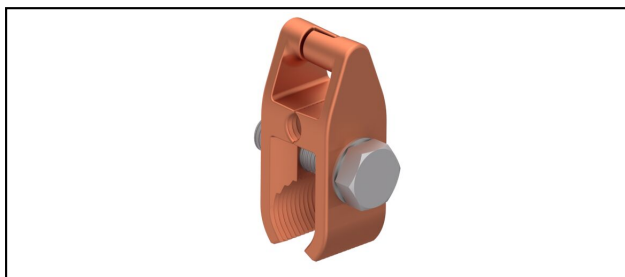


Seilhängerklammern

■ SKT10

**Anwendung**



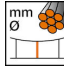
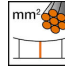

Für Seilhänger, stromführend / nicht stromführend

Eigenschaften

Anziehdrehmoment 20-25 Nm
Für Kausche mit 10 mm² Hängerseil

Material

Körper aus CuNiSi

Artikel-Nr.									
690.066.000	14 - 18.5	120 - 202	4.5	10					0.16

Technische Spezifikationen: **SKT10**

	690.066.000
Tragseil Durchmesser	14 - 18.5 mm
Tragseil Seilfläche	120 - 202 mm ²
Hängerseil Durchmesser	4.5 mm
Hängerseil Fläche	10 mm ²
Anziehdrehmoment 2	20 - 25 N·m
Kommerzielle Spezifikation	
Zolltarifnummer	85359000
Ursprungsland	CH
Logistische Spezifikation	
Kilo / Stück	0.16 kg

