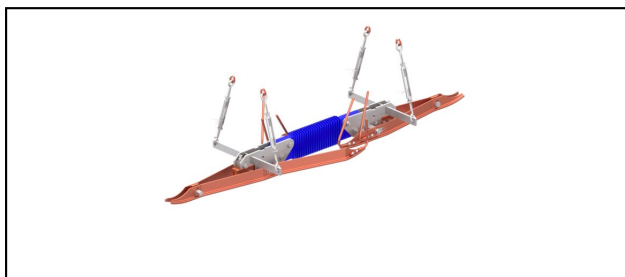


Streckentrenner

FD1.5 Streckentrenner



Anwendung

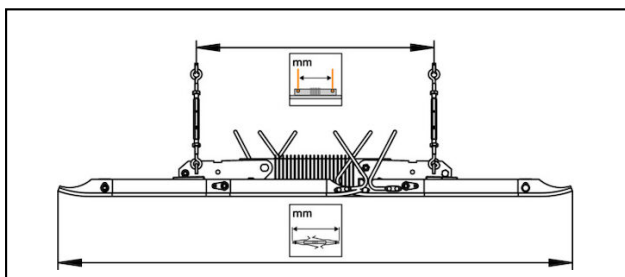
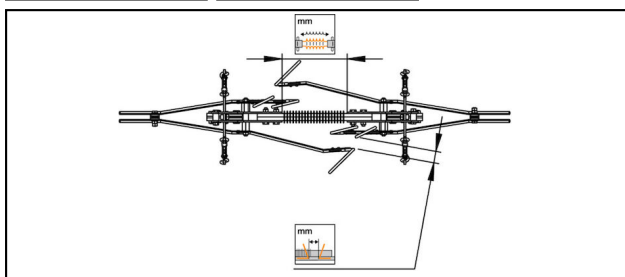
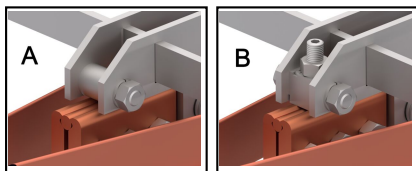
Für Traminien und Stadtbahnen
 Maximale Geschwindigkeit bis 100 km/h

Material

GFK/Silikon, Cu, CuNiSi, Stahl rostfrei

Legende

- 1) Für 1 Fahrdraht-System
- 2) Für 2 Fahrdraht-System
- A) Ohne Regulierschraube für niedrige Betriebslasten
- B) Mit Regulierschraube für hohe Betriebslasten



Artikel-Nr.										
655.336.707	100 - 152	5.6 - 6.9	450	610	435	35	1320	max.32	1, B	

Zubehör										
MH FS/FD/FO										
Artikel-Nr.										
690.070.000									24.7	1
655.300.000									2.8	2



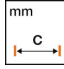


Zubehör										
SAL										
Artikel-Nr.										
696.016.010	AI	1610								1.2



Zubehör



Spannschloss SSCH200-280

Artikel-Nr.	mm 	mm 	mm 					Kg 	
690.010.727	200 - 280	15						0.163	1, 3
690.023.727	200 - 280	15						0.163	1, 2
690.025.727	200 - 280	18	8					0.163	1, 2
690.035.000	200 - 280	18	8					0.163	1, 3
690.038.000	200 - 280	18	8					0.163	1, 3, 4

Technische Spezifikationen: **Streckentrenner FD1.5**

Artikel-Nr.	655.336.707
Fahrdraht Fläche	100 - 152 mm ²
Fahrdraht-Kerbe	5.6 - 6.9 mm
Kriechstrecke	450 mm
Länge zwischen Aufhängung	610 mm
Länge zwischen Fahrdraht	435 mm
Funkenhornabstand	35 mm
Gesamtlänge	1320 mm
Empfohlene Betriebslast	max.32
Spezifizierte mechanische Prüflast (SML)	80 kN
Mindest-Bruchlast des Streckentrenners	80 kN
Texte	
Legende	1, B
Kommerzielle Spezifikation	
Zolltarifnummer	85353000
Ursprungsland	CH
Texte	
Legende	1, B
Logistische Spezifikation	
Kilo / Stück	13.3 kg

