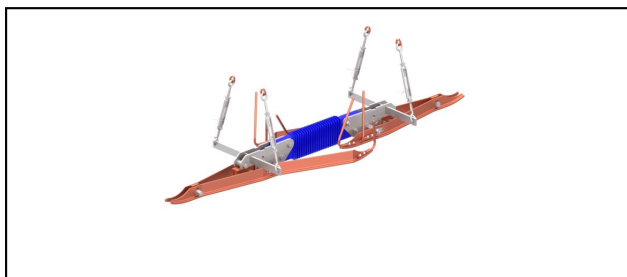


Streckentrenner

FD3 Streckentrenner



Anwendung

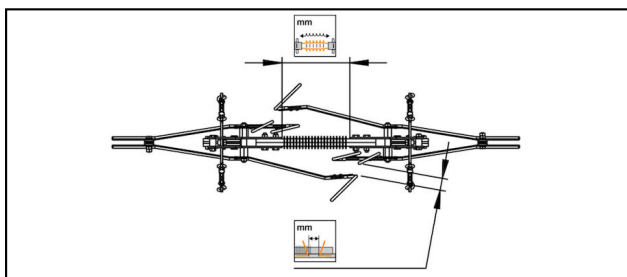
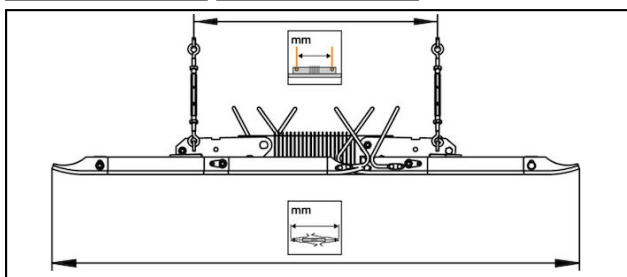
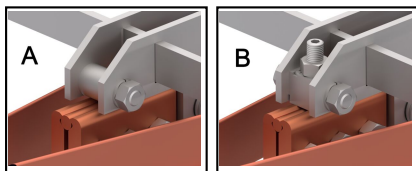
Für Regional- und Vollbahnen
 Maximale Geschwindigkeit bis 100 km/h

Material

GFK/Silikon, Cu, CuNiSi, Stahl rostfrei

Legende

- A) Ohne Regulierschraube für niedrige Betriebslasten
- B) Mit Regulierschraube für hohe Betriebslasten



Artikel-Nr.										
655.300.002	100 - 152	5.6 - 6.9	450	610	435	55	1320	max.10	A	

Zubehör										
MH FS/FD/FO										
Artikel-Nr.									Kg	
690.070.000									24.7	1
655.300.000									2.8	2

Zubehör										
SAL										
Artikel-Nr.									Kg	
696.016.010	Al	1610							1.2	



Zubehör



Spanschloss SSCH200-280

Artikel-Nr.	mm a	mm b	mm c					Kg	
690.010.727	200 - 280	15						0.163	1, 3
690.023.727	200 - 280	15						0.163	1, 2
690.025.727	200 - 280	18	8					0.163	1, 2
690.035.000	200 - 280	18	8					0.163	1, 3
690.038.000	200 - 280	18	8					0.163	1, 3, 4

Technische Spezifikationen: **Streckentrenner FD3**

Artikel-Nr.	655.300.002
Fahrdraht Fläche	100 - 152 mm ²
Fahrdraht-Kerbe	5.6 - 6.9 mm
Kriechstrecke	450 mm
Länge zwischen Aufhängung	610 mm
Länge zwischen Fahrdraht	435 mm
Funkenhornabstand	55 mm
Gesamtlänge	1320 mm
Empfohlene Betriebslast	max.10
Kufenüberschneidung	250 mm
Spezifizierte mechanische Prüflast (SML)	80 kN
Mindest-Bruchlast des Streckentrenners	80 kN
Texte	
Legende	A
Kommerzielle Spezifikation	
Zolltarifnummer	85353000
Ursprungsland	CH
Texte	
Legende	A
Logistische Spezifikation	
Kilo / Stück	13 kg

