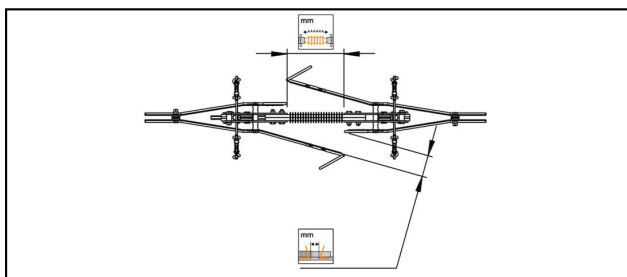
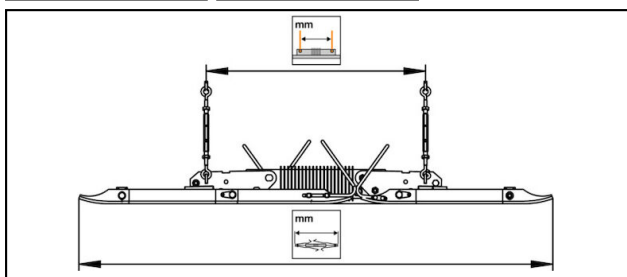
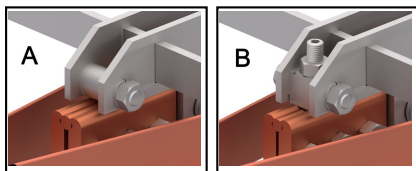
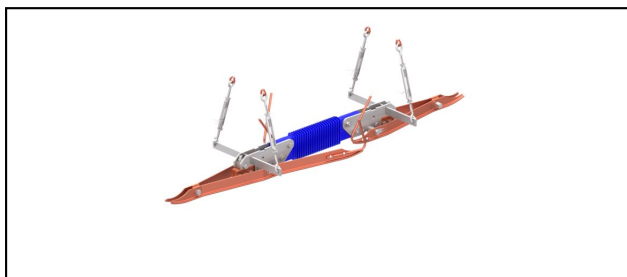


Streckentrenner

FO3 Streckentrenner



Anwendung

Für Regional- und Vollbahnen
 Maximale Geschwindigkeit bis 100 km/h

Material

GFK/Silikon, Cu, CuNiSi, Stahl rostfrei

Legende

- 1) Für 1 Fahrdraht-System
- 2) Für 2 Fahrdraht-System
- A) Ohne Regulierschraube für niedrige Betriebslasten
- B) Mit Regulierschraube für hohe Betriebslasten

Artikel-Nr.										
655.300.040	100 - 150	5.6 - 6.9	450	610	435	55	1320	max.2x16	2, B	

Zubehör



MH FS/FD/FO

Artikel-Nr.		
690.070.000	24.7	1
655.300.000	2.8	2

Zubehör



SAL

Artikel-Nr.			
696.016.010	AI	1610	1.2



Zubehör



Spanschloss SSCH200-280

Artikel-Nr.	mm a	mm b	mm c					Kg	
690.010.727	200 - 280	15						0.163	1, 3
690.023.727	200 - 280	15						0.163	1, 2
690.025.727	200 - 280	18	8					0.163	1, 2
690.035.000	200 - 280	18	8					0.163	1, 3
690.038.000	200 - 280	18	8					0.163	1, 3, 4

Technische Spezifikationen: **Streckentrenner FO3**

Artikel-Nr.	655.300.040
Fahrdraht Fläche	100 - 150 mm ²
Fahrdraht-Kerbe	5.6 - 6.9 mm
Kriechstrecke	450 mm
Länge zwischen Aufhängung	610 mm
Länge zwischen Fahrdraht	435 mm
Funkenhornabstand	55 mm
Gesamtlänge	1320 mm
Empfohlene Betriebslast	max.2x16
Spezifizierte mechanische Prüflast (SML)	80 kN
Mindest-Bruchlast des Streckentrenners	80 kN
Texte	
Legende	2, B
Kommerzielle Spezifikation	
Zolltarifnummer	85353000
Ursprungsland	CH
Texte	
Legende	2, B
Logistische Spezifikation	
Kilo / Stück	13.5 kg

