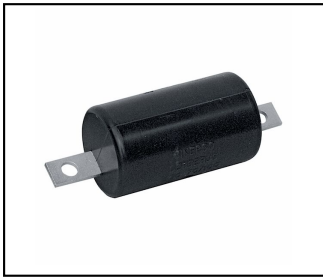
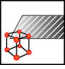



Ableitungen

■ **AL 48** Trennfunkenstrecke, Aussenbereich**Eigenschaften**

Hochleistungs-Funkenstrecke, witterungsbeständig (für Aussenbereich), für Blitzschutz-Potenzialausgleich, hohes Ableitungsvermögen (100kA/10/350)
 Niedrige Ansprechspannung: 70VAC / 50Hz, 100VDC
 Anschluss: beidseitig Ø 8.5mm

Artikel-Nr.	E-Nummer		AC/DC	I_{imp} ^{kA}	U_C ^V					
356.002.000	156 900 020	CuvSn	AC/DC	100	70 - 100					1

Technische Spezifikationen: **Trennfunkenstrecke, Aussenbereich AL 48**

	356.002.000
Material	CuvSn
Spannungsart	AC/DC
Blitzstossstrom (10/350) μs [Iimp]	100 kA
Betriebsspannung max. [Uc]	70 - 100
Anschluss	Flansch
Nennableitstrom (8/20)	100 kA
Explosionsgeprüfte Ausführung	Nein
Werkstoff des Anschlusses	sonstige
Geeignet für Verbindung	sonstige
Ansprechspannung minimal	70VAC/50Hz, 100VDC.
Kommerzielle Spezifikation	
Zolltarifnummer	85389000
Ursprungsland	DE
Logistische Spezifikation	
VPE Gewicht	0.39 kg

