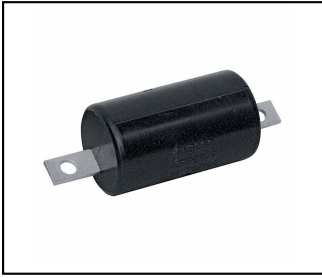


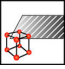

## Ableitungen

■ **AL 48** Trennfunkenstrecke für Aussenbereich**Eigenschaften**

Hochleistungs-Funkenstrecke, witterungsbeständig (für Aussenbereich), für Blitzschutz-Potenzialausgleich, hohes Ableitungsvermögen (100kA/10/350)

Niedrige Ansprechspannung: 70VAC / 50Hz, 100VDC

Anschluss: beidseitig Ø 8.5mm

Artikel-Nr.	E-Nummer		AC/DC	$I_{imp}$ <sup>kA</sup>	$U_C$ <sup>V</sup>					
356.002.000	156 900 020	CuvSn	AC/DC	100	70 - 100					1

Technische Spezifikationen: **Trennfunkenstrecke für Aussenbereich AL 48**

Artikel-Nr.	356.002.000
Material	CuvSn
Spannungsart	AC/DC
Blitzstossstrom (10/350) $\mu$ s [Iimp]	100 kA
Betriebsspannung max. [Uc]	70 - 100
Anschluss	Flansch
Nennableitstrom (8/20)	100 kA
Explosionsgeprüfte Ausführung	Nein
Werkstoff des Anschlusses	sonstige
Geeignet für Verbindung	sonstige
Ansprechspannung minimal	70VAC/50Hz, 100VDC.
Kommerzielle Spezifikation	
Zolltarifnummer	85389000
Ursprungsland	DE
Logistische Spezifikation	
VPE Gewicht	0.39 kg

