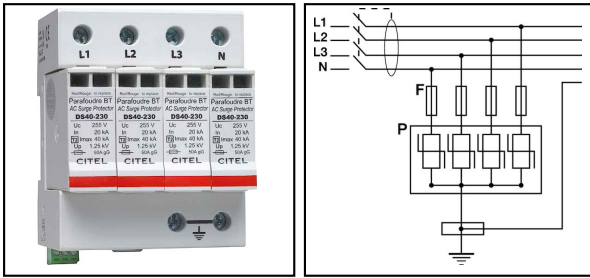
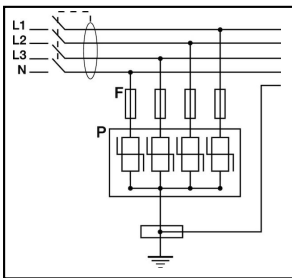
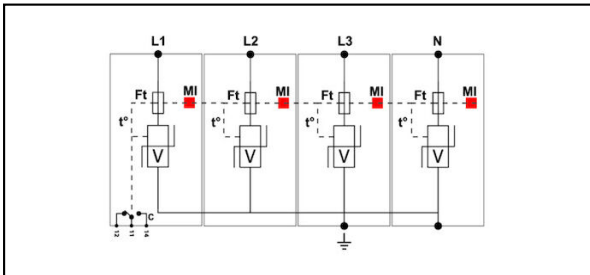
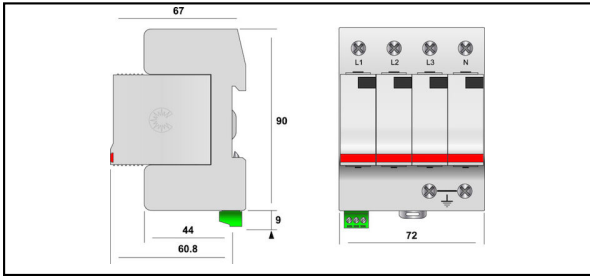


## Mittelschutz (Typ 2)

### ■ DS 40 S Überspannungsableiter DS 40S, Typ 2



- Eigenschaften**
- Überspannungsschutz Typ 2
  - $I_n = 20\text{kA}$ ;  $I_{\text{max}} = 40\text{kA}$
  - sichere Trennvorrichtung inkl. Anzeige
  - steckbare Schutzmodule
  - Fernsignalisierung serienmässig



Artikel-Nr.	E-Nummer	Typ/Type		kA $I_{\text{max}}$	ns $t_A$	kV $U_P$	mm <sup>2</sup>	kA $i_n$		
296.044.013	808 413 020	T2	3	40	0	1.25	0 - 42	20	Ja	1

#### Zubehör



Ersatzmodul DS 40S, Typ 2 296.044.000

Artikel-Nr.	E-Nummer		Typ/Type							
296.044.000	808 411 030	TPE	T2						DS 40 S	1

#### Zubehör



Ersatzmodul DS 40S, Typ 2 296.144.000

Artikel-Nr.	E-Nummer		Typ/Type							
296.144.000	808 411 040	TPE	T2						DS 40 S/G	1



Technische Spezifikationen: Überspannungsableiter DS 40S, Typ 2 DS 40 S

Artikel-Nr.	296.044.013
Baugrösse	3 TE
Prüfklasse	T2
Anzahl Pole	3
Grenzableitstrom [I <sub>max</sub> ]	40 kA
Nennspannung U <sub>n</sub> AC	230 V
Dauerspannung AC max.	275 V
Nennfrequenz [f <sub>n</sub> ]	50 - 60 Hz
Ableitstrom max. (8/20) μs [I <sub>max</sub> ]	40 kA
Nennableitstossstrom (8/20)	20 kA
Schutzpegel max. (bei I <sub>n</sub> ) [U <sub>p</sub> ]	1.25 kV
Schutzpegel max. (bei 5kA)	0.9 kV
Folgestrom [I <sub>F</sub> ]	0 kA
Folgestromlöschfähigkeit [I <sub>fi</sub> ]	unendlich
Ansprechzeit [t <sub>a</sub> ]	0
TOV-Spannung L-N [U <sub>T</sub> ]	440 Vac
Kurzschlussfestigkeit (I <sub>cw</sub> )	25 kA
Defektanzeige	Mechanisch, Rot
Temperaturbereich	-40 - 85 °C
Schutzart	IP20
Vorsicherung max. (gG)	125 A
Montage auf	Hutschiene 35 mm
Gehäusewerkstoff	Thermoplastik UL-94-V0
Signalisierung am Gerät	optisch
Fernmeldekontakt	Ja
Anschlussquerschnitt FMK	1.5 mm <sup>2</sup>
Schaltleistung FMK max.	250 V / 0,5 A (AC) - 30 V / 2 A (DC)
Netzform	TNC
Kurzschlussfest	Ja
Leiter-Nennquerschnitt	0 - 42 mm <sup>2</sup>
Prüfklasse Typ 2	Ja
Montageart	Hutschiene 35 mm
Mit Fernmeldekontakt	Ja
Nennableitstrom [I <sub>n</sub> ]	20/Pol
Integrierte Vorsicherung	Nein
Schutzpegel L-N [U <sub>p</sub> ]	1.25 kV
Schutzart (IP)	IP20
Prüfnormen	
Zulassungen	VDE, ÖVE, UL
Prüfnormen Deutschland	DIN EN 61643-11
Prüfnormen International	IEC 61643-11
Prüfnormen USA	UL 1449 ed.3
Prüfnormen Europa	EN 61643-11
Kommerzielle Spezifikation	
Zolltarifnummer	85363000
Ursprungsland	unbestimmt
Logistische Spezifikation	
VPE Gewicht	0.293 kg